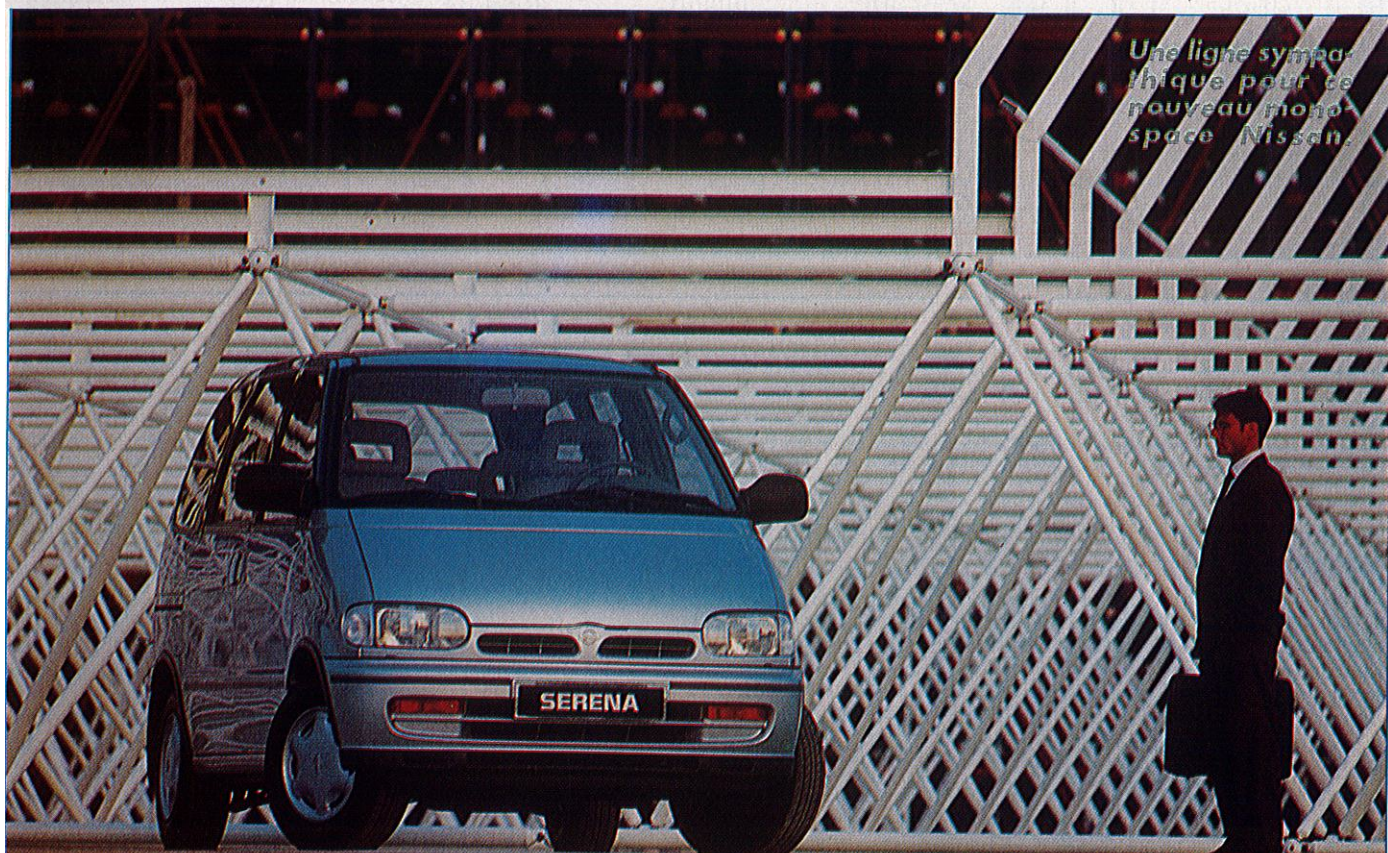


NISSAN SERENA



une alternative intéressante

Face aux Espace et Voyager, la Serena de Nissan propose un gabarit moindre pour un habitacle tout aussi spacieux. Motorisations diesel et essence en position centrale avant pour ce monospace qui sera fabriqué en Espagne.

Nissan contre-attaque le premier et devance PSA et Fiat qui présenteront prochainement un monospace développé en commun. Cette Serena complète la gamme de véhicules familiaux déjà

proposée par Nissan, et viendra épauler les Vanette et autres Prairie. Elle sera produite en Europe à Barcelone dans l'usine où sont déjà fabriqués les Patrol, ce qui permettra à Nissan de contourner les fameux "quota" d'importation (puisque 80 % des pièces portent le label européen) et de répondre plus facilement à la demande.

Vue de l'extérieur, la Serena semble plus compacte qu'une Espace. Sa hauteur renforce d'ailleurs un peu plus cet aspect. Sa calandre reprend les formes qui devraient se généraliser sur l'ensemble de la gamme. Les arrondis sont nombreux et confèrent à l'ensemble un style dynamique agréable à regarder. On notera que son encombrement

est à peine supérieur à celui d'une berline Primera ce qui facilite grandement les manoeuvres de stationnement.

La Serena sera proposée avec un choix de 3 motorisations, soit 2 moteurs à essence multi-soupapes et un diesel.

C'est en Angleterre, à Cranfield, que ses moteurs ont fait l'objet d'une redéfinition avant d'être installés sous le capot de la Serena.

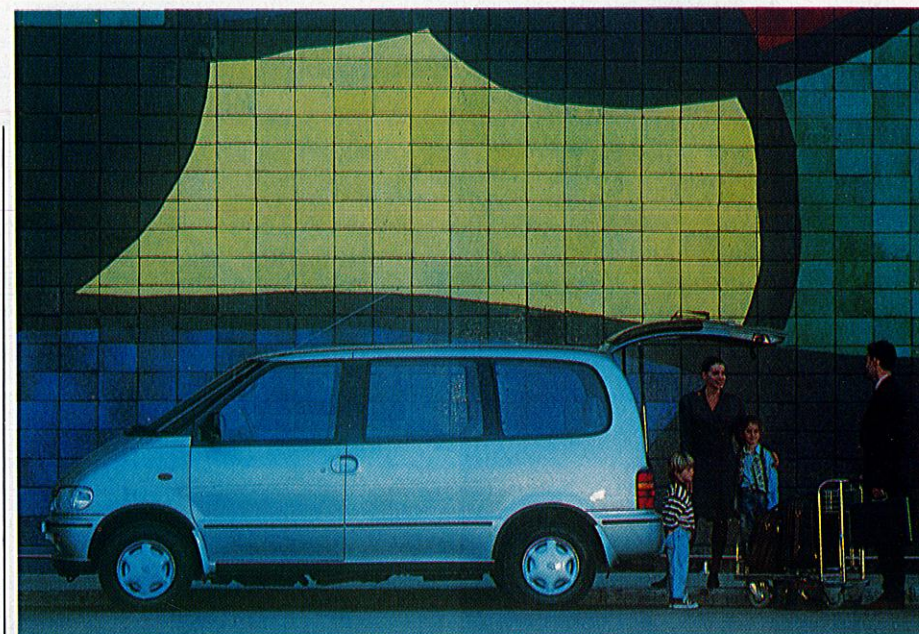
Monté sur un berceau auxiliaire à triple fixation, le moteur est situé 850 mm derrière le train avant assurant ainsi une répartition 50/50 des charges. Entièrement isolé d'un point de vue thermique, on note également la présence d'un ventilateur auxiliaire installé

Sur la version SGX, 6 personnes peuvent prendre place à bord.

dans le compartiment moteur. Sur les motorisations essence, ce ventilateur est électrique et commandé par thermostat ; sur le groupe diesel, il est entraîné par une courroie directement reliée au moteur. Le radiateur, les réservoirs de fluide et la batterie sont regroupés sous le capot avant. Il reste même de la place pour une vraie roue de secours et de l'outillage.

Mais revenons-en au moteur. Réalisé en alliage d'aluminium, le bloc comporte une jupe profonde et un palier principal sur lequel repose un vilebrequin doté de 8 contrepoids. Une cloison spécialement renforcée contribue à la rigidité du bloc, tandis que le recours à des bielles allégées et des pistons à tête entièrement flottante génère une meilleure maîtrise des vibrations parasites.

La bougie est située au centre de la chambre de combustion compacte en forme de toit ; quant aux conduits d'admission, ils sont en



L'accès aux places arrières se fait par cette porte coulissante très facile à ouvrir.

forme de cône afin d'accroître la vitesse du flux et obtenir un meilleur remplissage. Equipé d'un pot catalytique, le moteur 1.597 cm³ développe 96 chevaux à 5.600 tr/mn. Le couple maxi de 13,4 mkg se situe à 3.600 tr/mn. Le second moteur essence 16 soupapes est un 1998 cm³ qui développe 126 ch à 6.000 tr/mn et 17,2 mkg à 4.800 tr/mn. Pour sa part, le diesel est équipé d'un dispositif EGR de retraitement des gaz d'échappement. La puissance est transmise aux roues arrière

par l'entremise d'un arbre classique. Toutefois, la Serena peut recevoir un différentiel à glissement limité destiné à favoriser la motricité disponible lorsque les conditions d'adhérence sont précaires. Ce système est du type visco-coupleur sur les modèles équipés d'une suspension arrière à bras multiples et fait appel à un dispositif mécanique sur les autres.

La Serena offre un comportement routier proche de celui d'une berline. Nissan a

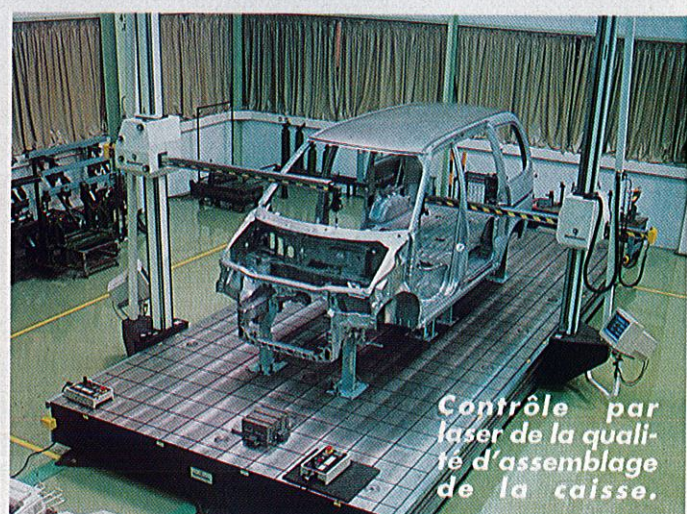
semble-t-il cherché avant toute chose à privilégier le confort. La suspension a ainsi été définie de manière à réduire le tangage tout en générant une excellente stabilité directionnelle. A l'avant, on trouve des combinés Mc Pherson avec des ressorts hélicoïdaux. La suspension arrière de type multi-bras est dérivée de celle équipant les Primera. Elle fait appel à une double triangulation avec une biellette auxiliaire pour le contrôle du pincement. Ce mécanisme



Tous les contrôles de maintenance usuels se font sous le capot. Le radiateur, les réservoirs de fluide et la batterie sont aisément accessibles.



Les carrosseries suivent un programme strict de préparation avec notamment traitement par cataphorèse, étanchéisation complète et application de protections spéciales.



Contrôle par laser de la qualité d'assemblage de la caisse.

offre l'avantage d'assurer un guidage précis et des réactions rapides au niveau de la direction. Le manchon sur lequel se fixe le bras supérieur est particulièrement ferme tandis que le palier inférieur est plus mou, ce qui entraîne un effet directionnel auxiliaire, améliorant la stabilité en ligne droite ainsi qu'au freinage. Le débattement est assuré par un ressort à lame unique monté transversalement et réalisé en fibre de verre renforcée de plastique.

Enfin, les versions équipées du moteur 2 litres essence peuvent recevoir un dispositif de freinage antibloquant à 4 capteurs et triple

circuit. Le système de freinage fait appel à un servo avec maître-cylindre en tandem, disques ventilés à l'avant et tambours à l'arrière.

Un habitacle généreux

Malgré ses dimensions inférieures à celles d'une Espace, la Serena peut compter sur une habitabilité du même ordre avec un intérieur spacieux et une garde au plafond généreuse. Tout cela sans porter préjudice à ses qualités aérodynamiques puisqu'elle possède un Cx de 0,35. Suivant les versions,

la Serena peut emmener de 2 à 8 personnes (3 rangées de sièges). L'accès à bord est classique pour les 2 passagers avant qui disposent de portières. Les autres passagers prennent place à l'intérieur par la grande porte coulissante située côté droit. Sur la version SGX, on ne dispose que de 6 places mais les 2 fauteuils situés au centre pivotent de 180° afin de faire face aux occupants de la troisième rangée. La Serena se transforme alors en véritable bureau roulant. Il existe également une autre variante qui permet de transformer ce monospace en mini-camping-car: il suffit de replier les sièges des 2 rangées



Tests qualités : la puissance du moteur et les émissions de gaz d'échappement sont vérifiées au même titre que la bonne configuration du train roulant et l'étanchéité de la caisse.

arrières (après avoir pris soin d'enlever les appuis-tête) et l'on dispose de 2 couchettes pour la nuit. Enfin, les sièges arrière peuvent être rabattus complètement ce qui libère un espace important de chargement (de 750 à 1400 litres).

Face au conducteur, l'instrumentation principale se trouve rassemblée dans une planche de bord en demi-lune. Elle est particulièrement complète avec jauges d'huile et de carburant, voyant de température et compte-tours.

Mais le plus de la Serena SGX en matière d'équipement, c'est son système de ventilation. Sur ce genre de véhicule proposant un volume intérieur important, la climatisation est le plus souvent réservée aux passagers avant. Nissan a donc équipé les places arrière d'un dispositif spécifique de réglage de la climatisation. Des conduits et des ouïes situés dans le pavillon, au niveau du montant central, distribuent ainsi à volonté de l'air plus ou moins frais pour les passagers arrière. Ce genre de montage était jusqu'à présent d'avantage réservé aux berlines haut de gamme.

Enfin au chapitre sécurité passive, la Serena dispose entre autre, de barres de renforts intégrées aux portières avant et de six places pourvues de ceinture de sécurité à 3 points d'attache.

La Serena profite de son faible encombrement pour mettre tout de suite à son aise le conducteur novice en matière de monospace. Ses qualités routières permettent les longs voyages en famille et l'on appréciera la modularité de l'intérieur. Reste un dernier point et non des moindres : le prix. La version diesel sera proposée à un prix inférieur à 120.000 F. Celui de la Serena SGX (la plus équipée) se situera aux alentours de 155.000 F.



L'habitacle modulaire peut se transformer au choix en bureau ou en couchette.



La planche de bord en demi-lune regroupe les principales informations dont un voyant de niveau d'huile moteur.

Fiche technique

Moteur : 4 cylindres en ligne, 1998 cm³, en position centrale avant
Injection électronique
Puissance : 126 ch à 6.000 tr/mn
Couple : 17,2 mkg à 4.800 tr/mn
Transmission : aux roues arrière
Boîte mécanique 5 rapports
Direction à crémaillère
Diamètre de braquage : 10,8 m
Freins : disques AV / tambours AR
ABS en option
Réservoir : 60 l
Poids : 1.500 kg
Performances : 170 km/h
Consommations normalisées : 8,3/11,1/12,8 L/100 km
Puissance fiscale : N.C
Prix : environ 155.000 F